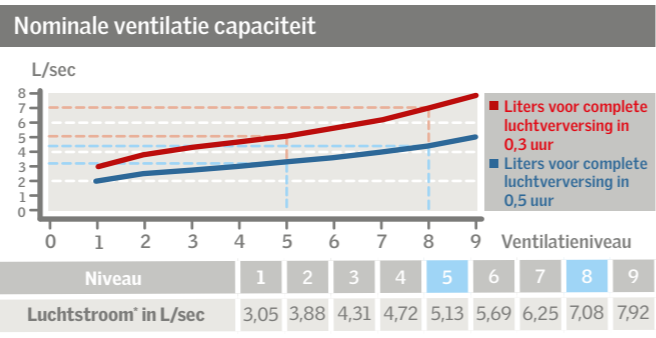
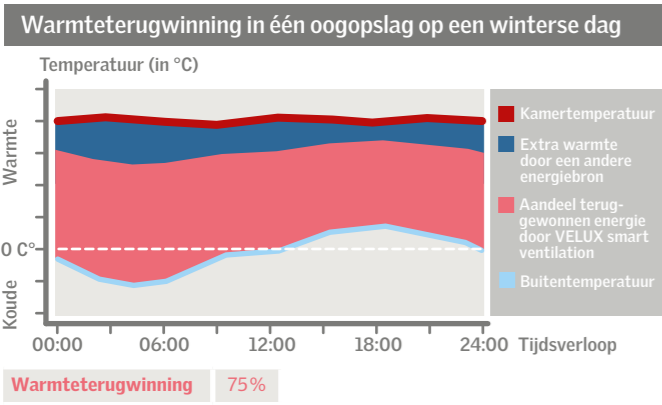


Geschikt voor MK-, PK- en SK-breedte dakramen

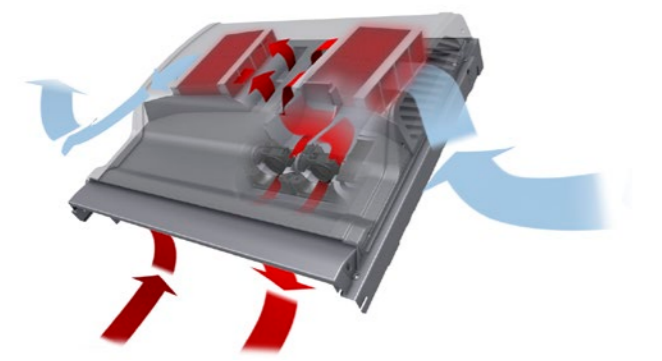
MK-	PK-	SK-
78 x 56	94 x 56	114 x 56

- Combinatiemogelijkheden**
- Handbediende tuimelvensters type GGU/GGL
 - Ideaal voor toepassing in dakhelling 20-60°
 - Enkelvoudig gemonteerd met gootstuk typen EDZ, EDW, EDS
 - Niet te combineren met:**
 - VELUX INTEGRA® tuimelramen
 - VELUX handmatige zonwering
 - VELUX INTEGRA® buitenzonwering op netstroom of zonne-energie en rolluiken
 - Alle VELUX raamdecoratie-producten die aan de binnenzijde in het dakraam worden gemonteerd

Getallen en feiten (waarde gemeten met G3-filter)



* Zonder het G3-filter zijn de luchtstroomwaarden hoger.
 * Ventilatie-debiet gelijk voor alle breedtematen van de Smart Vent.



- Overige waarden:**
- Geluidsoverdracht van buitenaf**
Reduceert geluidsoverdracht: $D_{n,e,w}$ -waarde 44 dB.
 - Geluid in ruimte**
De VELUX Smart Vent produceert nog geen 24dB (A) aan geluid (ventilatie-niveau 5).
 - Energieverbruik**
Gemiddeld slechts 0,18 W/(m²/h); 26 kWh per jaar op ventilatieniveau 5.
 - Filter**
Uitgerust met G3-filter.

- Snelle en eenvoudige montage**
- Perfect passend**
- Weerbestendig**
- Garantie**
- Energie-efficiënt**
- Comfortabel**

VELUX Smart Vent met warmteterugwinning

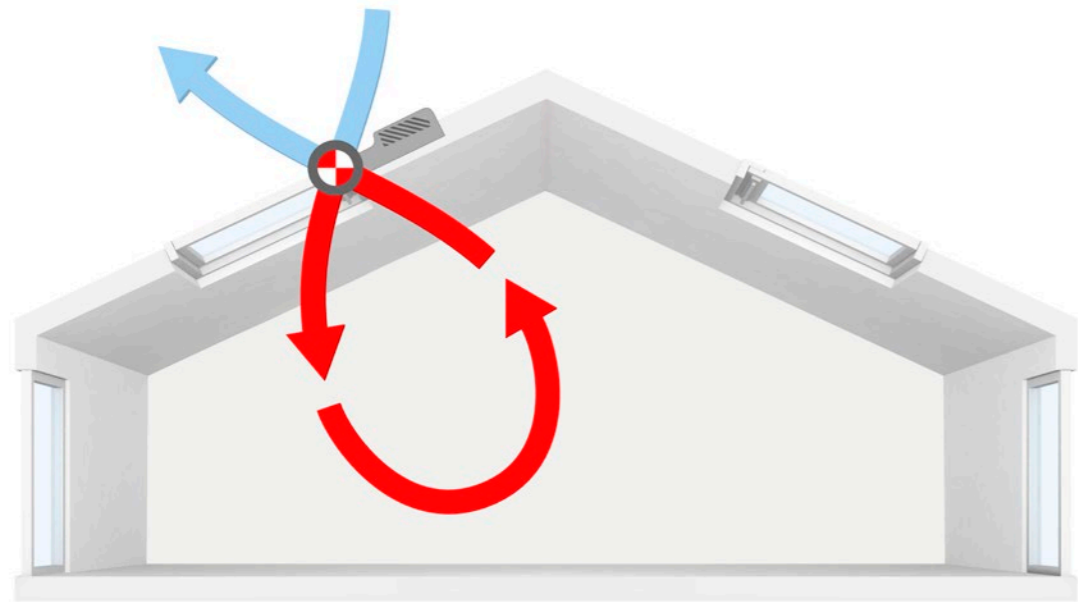
Decentrale ventilatie technologie voor een verbeterd binnenklimaat onder het hellende dak

Drukfouten voorbehouden. VELUX Smart Ventilatie. Productinformatieblad ©2017 VELUX Group @VELUX, INTEGRA en het VELUX Logo zijn geregistreerde merkmaken van de VELUX Group



VELUX Smart Vent

Mechanische ventilatiemodule met warmteterugwinfunctie



VELUX Smart Vent met warmteterugwinning verbetert het binnenklimaat door het combineren van een constante uitwisseling van lucht met een hoge mate van warmteterugwinning.

- Decentrale ventilatie met innovatieve warmteterugwin (WTW)-functie voor hoge energie-efficiency.
- Zorgt voor een constante luchtverversing en afvoer van vervuilde lucht, waardoor een gezond binnenklimaat ontstaat.
- De toegevoerde verse lucht wordt voorverwarmd door de WTW unit. Meer dan 75% warmte terugwinning.
- Tochtvrij frisse lucht zonder het raam te openen.
- Volledig aanpasbare luchtstroom voor optimaal persoonlijk comfort.
- Ventilator niet zichtbaar vanuit de kamer.
- Snel en eenvoudig te installeren, tegelijkertijd met een GGL of GGU tuimelraam.
- Perfecte integratie met VELUX dakramen.
- 'Plug & play'-principe. (220-230V aansluiting noodzakelijk)

Voordelen voor de bewoner



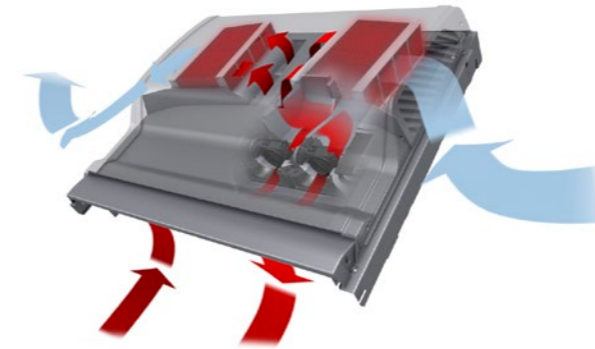
- Tochtvrij**
Frisse en voorverwarmde lucht op comfortabele wijze.
- Efficiënt met energie**
De warmteterugwinfunctie werkt ook bij lage buitentemperaturen. De VELUX Smart Vent verbruikt zeer weinig energie.
- Voorkom schimmel**
Vochtige lucht wordt snel afgevoerd. Zo krijgen schimmels, allergenen en bacteriën vrijwel geen kans.
- Stille werking**
De VELUX Smart Vent produceert nog geen 24 dB(A) aan geluid (op ventilatieniveau 5).

Voordelen voor de installateur



- Eenvoudig te monteren**
Kan door één persoon gemonteerd worden.
- Snelle installatie**
Snel toe te voegen tijdens de installatie van een VELUX tuimelraam.
- Perfect passend**
Perfect afgestemd op VELUX dakraamsystemen.

Hoe werkt VELUX Smart Vent?



Bekijk de VELUX video over Smart Vent op www.velux.nl.

VELUX Smart Vent werkt met een innovatief dubbelkanaals-systeem dat zorgt voor een duale, afwisselende luchtstroom door warmtewisselaars (WTW). Dit zorgt voor een constante uitwisseling van lucht in de kamer in combinatie met een hoge mate van warmteterugwinning.

Elk kanaal bestaat uit een ventilator en een regenerator, die elkaar voortdurend afwisselen. Het ene kanaal verwijdert vervuilde, warme lucht van binnen naar buiten, door een van de regenerators. Daarbij wordt de warmte-energie teruggewonnen en vervolgens opgeslagen in het regeneratorelement.

Ondertussen wordt via het andere kanaal koude buitenlucht de ruimte in gezogen. Daarbij passeert de lucht de regenerator (WTW), waar die wordt voorverwarmd met de warmte die daarin is opgeslagen. Daarna wordt deze cyclus omgekeerd voor een continu efficiënt proces.

Eenvoudige bediening en onderhoud



De filters zijn eenvoudig te verwisselen. Er verschijnt een geel lampje op het bedieningspaneel wanneer de filters vervangen moeten worden. De mate van vervuiling van het systeem kan eenvoudig op elk moment in beide kanalen worden gecontroleerd.

Eenvoudige bediening voor dagelijks gebruik



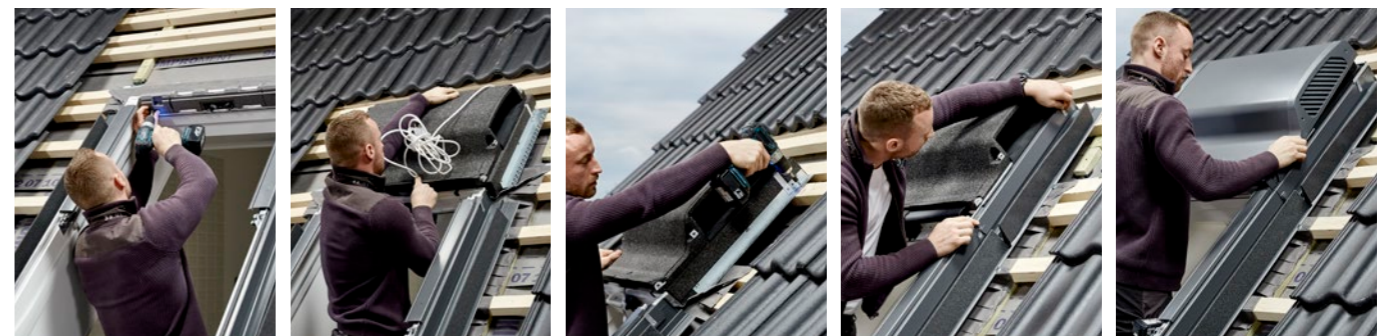
Als je het gewenste ventilatieniveau gekozen hebt, moet het gele filterwissel-indicatielampje soms gecheckt worden.

Perfecte integratie



Perfecte maten om boven een standaard dakraam van het type GGL of GGU geplaatst te worden.

Eenvoudig te monteren door één persoon



- 1 Installeer het VELUX dakraam op de normale manier tot de bovenkap.
- 2 In plaats van de bovenkap plaats je de VELUX Smart Vent boven het raam.
- 3 Schroef de VELUX Smart Vent op de lat. Het is niet nodig door het dak heen te schroeven of boren.
- 4 Verleng het gootstuk van het dakraam tot de VELUX Smart Vent.
- 5 Plaats de VELUX Smart Vent beschermkap en bekleding en plaats de dakpannen terug.